

# KM40

CARPINTERIA

CATÁLOGO  
MELAMINAS, HERRAJES & ACCESORIOS

# ÍNDICE

---

INTRODUCCIÓN	3	HERRAJES & ACCESORIOS	22
• Sobre Nosotros		• Características	23
• Misión y Visión		• Guías con Freno	24
MELAMINAS	4	• Bisagras Hidráulicas	25
• Características	5	• Organizador de Esquina Ciega	26
• Texturas y Colores	7	• Organizador de Despensa Alta	27
• Tendencias de Diseño	12	• Especiero con Guía	28
		• Cubo de Basura Extraíble	29
		• Lavabo de Barra Hogareña	30
		• Pileta Doble en Acero	31



# KM40

## CARPINTERIA

**Diseñamos y fabricamos soluciones con pasión por la calidad, la funcionalidad y el diseño ergonómico.**

Soy Gastón Del Río, Licenciado en Seguridad y Salud Ocupacional, con formación en ergonomía y biometría. Mi objetivo es crear productos que no solo sean estéticamente atractivos, sino también seguros y confortables. Cada proyecto lo trabajamos a medida, ofreciendo presupuestos personalizados y modelos 3D para que pueda visualizar el resultado antes de hacerlo realidad.

### **Misión**

Ayudarte a transformar tus espacios en ambientes únicos, funcionales y ergonómicos. Cada diseño está pensado para reflejar tu estilo y adaptarse a tus necesidades, combinando calidad, seguridad y funcionalidad en cada detalle.

### **Visión**

Posicionar **KM40** como un referente en mobiliario y diseño de calidad accesible, destacándonos por la creatividad, la calidad, el compromiso y la búsqueda del bienestar humano en cada proyecto. Trabajamos para ofrecerte soluciones responsables y personalizadas, siempre pensando en mejorar tu experiencia.



# MELAMINAS



# MELAMINAS

Las melaminas que elegimos para nuestros trabajos son de la mejor calidad y contribuyen a la protección del medio ambiente. Tienen un espesor de 18 mm de alta densidad y están fabricadas con tableros MDF recubiertos con láminas impregnadas con resinas melamínicas de máxima calidad. Este material combina durabilidad y estilo, ofreciendo una superficie resistente y versátil que se adapta a cualquier proyecto.



Papel de diseño impregnado con resina de melamina

Tablero MDF crudo

Papel de diseño impregnado con resina de melamina



-8.1kg CO<sub>2</sub> / m<sup>2</sup>



68 % de productos relacionados de serrería  
32 % de materias primas primarias



80 % de materias renovables  
20% de materiales de origen fósil



RESISTENCIA A LAS MANCHAS



FÁCIL DE LIMPIAR



SUPERFICIE ANTIBACTERIANA



VERSATILIDAD DECORATIVA



VARIEDAD DE ACABADOS SINCRONIZADOS

A close-up, low-angle shot of a dark wood-grain surface, possibly a desk or table. The surface is highly detailed, showing the texture of the wood. A white banner is overlaid at the bottom right, containing the word "TEXTURAS" in a bold, black, sans-serif font. The background is blurred, showing a window with blinds and a light-colored floor.

**TEXTURAS**

LISO

minimalista y elegante

LIGHT  
MATRIX

SENSASE

SYNCHRO

MATTE





**COLORES**



**Roble Kendal Natural**

FMRKN18

Placas pallet: 38  
18mm



**Aluminio**

FMAU18

Placas pallet: 19  
18mm



**Amarillo Girasol**

FMAG18

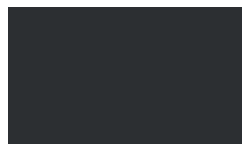
Placas pallet: 10  
18mm



**Gris Arcilla**

FMGAR18

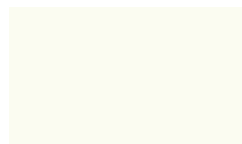
Placas pallet: 19  
18mm



**Gris Sombra**

FMGSO18

Placas pallet: 19  
18mm



**Blanco**

FMBM18

Placas pallet: 38  
18mm



**Roble Vicenza Gris**

FMRVG18

Placas pallet: 10  
18mm



**Rojo Burgundy**

FMRBU18

Placas pallet: 10  
18mm



**Rojo Cereza**

FMRC18

Placas pallet: 10  
18mm



**Rosa Antigua**

FMRAN18

Placas pallet: 10  
18mm



**Gris Macadán**

FMGMA18

Placas pallet: 19  
18mm



**FINELINE Crema**

FMFLC18

Placas pallet: 38  
18mm



**Robinia Branson Gris Beige**

FMRBGB18

Placas pallet: 10  
18mm



**Roble Kaiserberg**

FMRKA18

Placas pallet: 10  
18mm



**Naranja de Siena**

FMNDS18

Placas pallet: 10  
18mm



**Azul Cósmico**

FMAC18

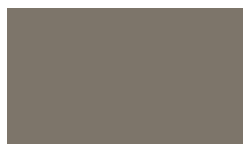
Placas pallet: 10  
18mm



**Verde Kiwi**

FMVK18

Placas pallet: 10  
18mm



**Gris Cubanita**

FMGCU18

Placas pallet: 19  
18mm



**Roble Termo Negro**

FMRTN18

Placas pallet: 38  
18mm



**Metallic Inox**

FMMIN18

Placas pallet: 19  
18mm



**FINELINE Metallic Marrón**

FMFLMM18

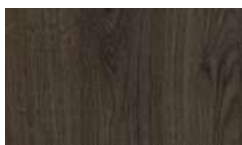
Placas pallet: 10  
18mm



**Roble Bardolino Gris**

FMRBGR18

Placas pallet: 19  
18mm



**Roble Denver Grafito**

FMRDG18

Placas pallet: 19  
18mm



**Roble Denver Marrón Trufa**

FMRDEMT18

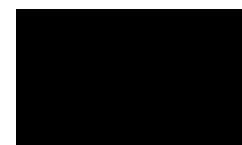
Placas pallet: 19  
18mm



**Gris Bruma**

FMGBR18

Placas pallet: 19  
18mm



**Negro**

FMN18

Placas pallet: 19  
18mm



**Gris Perla**

FMGP18

Placas pallet: 19  
18mm



**FINELINE Metallic Antracita**

FMFLMA18

Placas pallet: 10  
18mm



**Coco Bolo**  
FMCB18  
Placas pallet: 19  
18mm



**Roble de Nebraska Natural**  
FMRNN18  
Placas pallet: 19  
18mm



**Roble de Nebraska Gris**  
FMRNG18  
Placas pallet: 19  
18mm



**Roble Davos Marrón Trufa**  
FMRDMT18  
Placas pallet: 19  
18mm



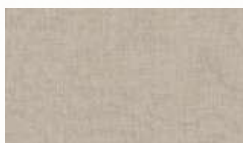
**Hickory Natural**  
FMHIN18  
Placas pallet: 19  
18mm



**Chromix Blanco**  
FMCBL18  
Placas pallet: 19  
18mm



**Textil Beige**  
FMTB18  
Placas pallet: 19  
18mm



**Textil Gris**  
FMTG18  
Placas pallet: 19  
18mm



**Bronce Cepillado**  
FMBRC18  
Placas pallet: 19  
18mm



**Chromix Plata**  
FMCPL18  
Placas pallet: 19  
18mm



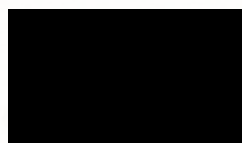
**Chromix Bronce**  
FMCBR18  
Placas pallet: 19  
18mm



**Metallic Azul Indigo**  
FMMAIN18  
Placas pallet: 19  
18mm



**Blanco Alpino**  
FMBA18  
Placas pallet: 19  
18mm



**Negro**  
FMNT18  
Placas pallet: 19  
18mm



**Whitewood**  
FMWW18  
Placas pallet: 19  
18mm



**Roble Sorano Negro - Marrón**  
FMRSM18  
Placas pallet: 19  
18mm



**Roble Whiteriver Beige Arena**  
FMRWBA18  
Placas pallet: 19  
18mm



**Roble Whiteriver Gris Marrón**  
FMRWGM18 Placas pallet: 19  
18mm



**Graphitewood**  
FMGW18  
Placas pallet: 19  
18mm



**Pino Cascina**  
FMPC18  
Placas pallet: 19  
18mm



**Roble Davos Natural**  
FMRDN18  
Placas pallet: 19  
18mm



**Castaño Kentucky Arena**  
FMCKA18  
Placas pallet: 19  
18mm



**Pino Aland Blanco**  
FMPABL18  
Placas pallet: 19  
18mm



**Fleetwood Champán**  
FMFWC18  
Placas pallet: 19  
18mm



**Pietra Grigia Antracita**  
FMPGAN18  
Placas pallet: 19  
18mm



**Lino Topo**  
FMLITO18  
Placas pallet: 19  
18mm



**Lino Antracita**  
FMLIAN18  
Placas pallet: 19  
18mm



**Metallic Gris Platino**  
FMGMP18  
Placas pallet: 19  
18mm

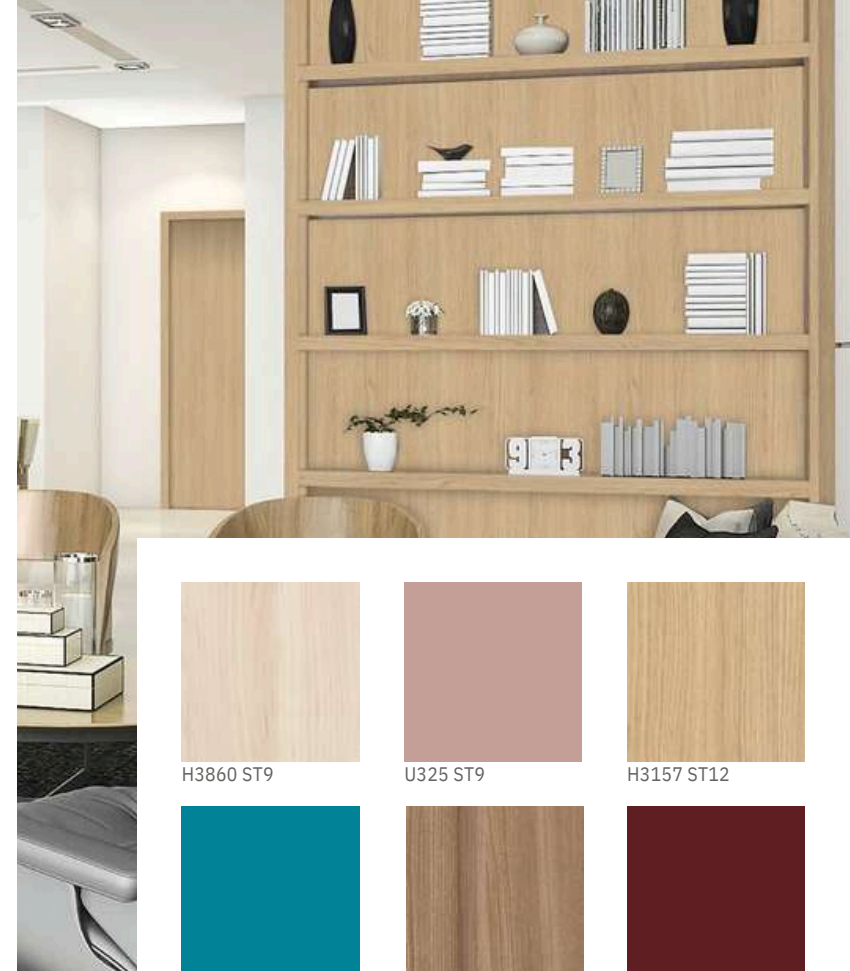


TENDENCIAS



## Modern Classics

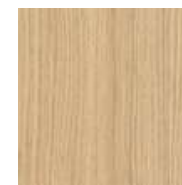
Bajo el estilo ModernClassics se agrupan todos los diseños madera de gran volumen. Clásicos bien establecidos en diseños de arces, cerezos silvestres y robles mantienen su popularidad cuando se crea un aspecto natural a la par que moderno y atemporal. También se suelen usar para proyectos a largo plazo. Asimismo, se ha revisado el uso de tonos de estos diseños para que puedan combinarse armoniosamente con las materias y los colores actuales. Los diseños de esta matriz de estilo responden a los proyectos que requieren la seguridad de un clásico pero reinterpretado con un poco de modernidad.



H3860 ST9



U325 ST9



H3157 ST12



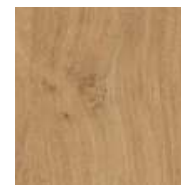
U633 ST9



H1212 ST33



U399 ST9



H3171 ST12



W1000 ST19



H1636 ST12



H3349 ST19



F204 ST9



H1714 ST19



F416 ST10



H3158 ST19



H3710 ST12



H1253 ST19



F205 ST9



H3192 ST19

## Future Retro

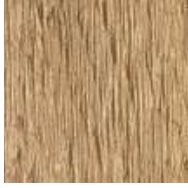
Bajo el estilo ModernClassics se agrupan todos los diseños madera de gran volumen. Clásicos bien establecidos en diseños de arces, cerezos silvestres y robles mantienen su popularidad cuando se crea un aspecto natural a la par que moderno y atemporal. También se suelen usar para proyectos a largo plazo.

Asimismo, se ha revisado el uso de tonos de estos diseños para que puedan combinarse armoniosamente con las materias y los colores actuales. Los diseños de esta matriz de estilo responden a los proyectos que requieren la seguridad de un clásico pero reinterpretado con un poco de modernidad.





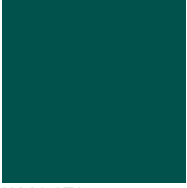
H1318 ST10



H3330 ST36



H1344 ST32



U660 ST9



H1180 ST37



U600 ST9



H2033 ST10



H3408 ST38



H3154 ST36

## Pure Nature

Las imitaciones del tipo de las maderas auténticas y el encanto de los productos artesanales siguen siendo elementos claves en el diseño de piezas modernas. Los acabados de poros sincronizados Feelwood aportan una dimensión táctil adicional a la calidad visual del diseño.

Las fisuras son perceptibles y los nudos, más profundos. Los tonos verdes naturales y de tendencia encuentran su lugar natural en la matriz de estilo PureNature.





# LIGHT

*urban*



## Light urban

La urbanización es una megatendencia que influye en el diseño. Los espacios pequeños requieren un interiorismo no solamente bien pensado sino también liviano. Se hace muy patente la influencia

del diseño escandinavo. El estilo LightUrban agrupa los diseños más bien claros, los materiales como el hormigón y el metal y todos los matices de gris claro neutro.



H1701 ST33



U705 ST9



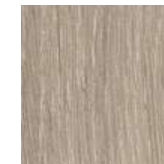
F823 ST10



F637 ST16



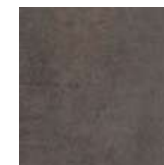
H1312 ST10



H3146 ST19



H1710 ST10



F642 ST16



H1313 ST10



# PERFECT

*imperfection*



H1336 ST37



F434 ST20



H1331 ST10



H1345 ST32



H3176 ST37



F313 ST10



H1330 ST10



F411 ST20



H1400 ST36



## Perfect Imperfect

En materia de diseños, las imperfecciones e irregularidades, como las fisuras, el aire artesanal, el desgaste del tiempo, son aspectos que se trabajan adrede para aportar emoción y naturalidad a la perfección.

Es especialmente importante la dimensión táctil, ya que el tacto es el único sentido que no se puede reproducir artificialmente. El estilo Used Look y el industrial se combinan con motivos sobrios y lineales.

## Black options

Con el eslogan 'Black is back' el negro recupera su sitio en el diseño de interiores y el diseño en general para accesorios, grifería y estructuras metálicas. El negro también se usa también para revestimiento de superficies y aporta un contraste elegante en el diseño ultramoderno. Sin embargo, en una estancia ¿Dónde se puede utilizar negro?

Ahí entra en juego el concepto de estilo BlackOptions. Un acabado mate perfecto y un acabado de alto brillo impactan de manera más que significativa en la perfección de los colores oscuros. La nueva colección ofrece varias variedades de tonalidades negras, como Soft Black, Reflejo negro, en colores 'nearly black' y en diseños madera de elegantes a rústicos.



U999 PM



U999 PG



U999 ST19



H3190 ST19



H1702 ST33



F242 ST10



H3178 ST37



H1346 ST32



U998 ST38





## Coloured monochrome

Los diseños monocromáticos son a la vez minimalistas y armoniosos. Encajan perfectamente en un espíritu de elegancia y modernidad. Las personas buscan lugares donde poder descansar sin por ello renunciar a la armonía y la vivacidad. El estilo ColouredMonochrome hace vibrar a las emociones gracias a las variantes

de un color en diferentes intensidades y niveles de claridad. Es también lo que encontramos en las temáticas 'Nearly Black' y 'Nearly White'. Actualmente, otros colores, como el nude, el topo, el gris azul e incluso algunos diseños madera y materias otorgan importancia a esta matriz de estilo.



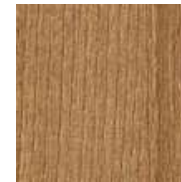
U232 ST9



U740 ST9



U780 ST9



H1251 ST19



U201 ST19



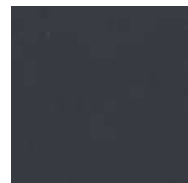
H1252 ST19



U830 ST9



F417 ST10



U968 ST9

## Metal fusion

Los productos híbridos responden a la necesidad de soluciones sencillas en la tendencia de la simultaneidad. En la matriz de estilo MetalFusion se encuentran los diseños que, por ejemplo, aportan a la vez el carácter metal y piedra.

El efecto metal puro también se utiliza cada vez más en el diseño. Transmite la idea de innovación y aporta una frescura técnica en los interiorismos.



F500 ST20



F463 ST20



F628 ST16



F121 ST87



F461 ST10



F462 ST20



F784 ST20



F302 ST87



F629 ST16



# MATT

## *emotion*

### **Matt emotion**

Los acabados mates seducen con sus sensaciones sutiles que se transmiten a la vez visualmente y al tacto. Conceden a los unicolores un carácter muy natural. Nuestra línea de productos lacados PerfectSense Matt (y Topmatt en laminados) aporta

una dimensión de gama alta a los unicolores y ahora también a las imitaciones de materiales, todo ello con una excelente resistencia al día a día. Estas variantes se encuentran en la matriz MattEmotion.



F812 PM



U708 PM



U732 PM



U702 PM



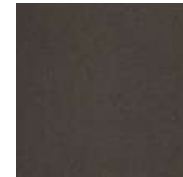
F120 PM



U727 PM



U599 PM



F627 PM



F206 PM

# HERRAJES & ACCESORIOS



# HERRAJES & ACCESORIOS

En KM40 Carpintería entendemos que los detalles marcan la diferencia. Por eso, ofrecemos una línea exclusiva de herrajes y accesorios diseñados para optimizar la funcionalidad, durabilidad y estética de tus muebles.

Con una **garantía de 10 años** que respalda la calidad de nuestros productos, nuestros herrajes y accesorios están pensados para simplificar tu día a día y prolongar la vida útil de tus muebles.



# HERRAJES

Nuestras **Guías con freno** evitan golpes y desgaste, proporcionando una apertura y cierre suave y silencioso. Ideales para mantener la calidad y la estética de tus muebles a lo largo del tiempo.





# HERRAJES

Nuestras **Bisagras con sistema hidráulico** están diseñadas para ofrecer un cierre automático suave y seguro, mejorando la durabilidad y la funcionalidad de tus muebles. Una elección eficiente para cocinas y armarios modernos.



# HERRAJES

**Bandeja giratoria** de acero inoxidable resistente a la corrosión, este organizador maximiza el espacio en esquinas ciegas con su diseño de dos bandejas independientes y giratorias hasta 270°. Soporta hasta 15 kg por bandeja, ideal para acceso cómodo y eficiente.



# HERRAJES

Optimiza tu espacio de almacenamiento con este **Organizador de despensa** alta, diseñado para adaptarse a unidades con medidas entre 1850 y 2150 mm de altura. Incluye 6 bandejas de acrílico extraíbles, ideales para mantener tus productos organizados y al alcance.



# ACCESORIOS

Nuestro **Especiero de hierro niquelado** con guía deslizante es una solución práctica y elegante para organizar tus especias. Fabricado con materiales de alta calidad, combina funcionalidad y diseño para optimizar tu cocina.



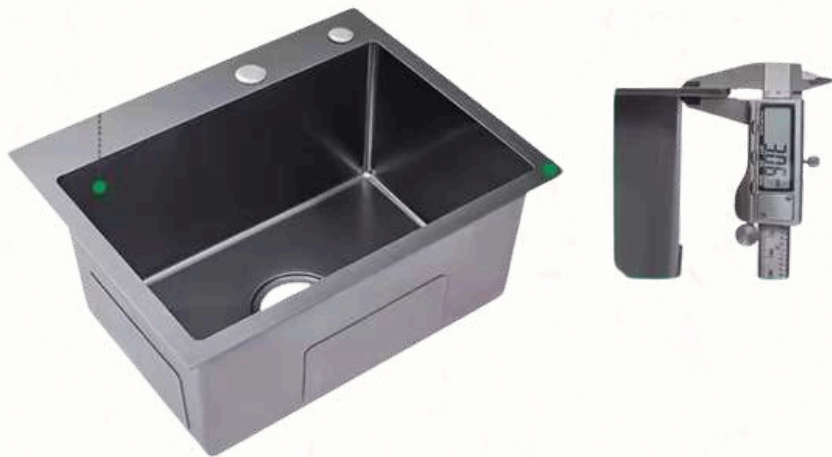
## ACCESORIOS

**Bote de basura** diseñado para instalarse bajo el fregadero con cierre suave para un deslizamiento sin golpes. Incluye compartimentos extraíbles que facilitan la clasificación, limpieza y vaciado de residuos, todo en un diseño compacto y robusto que optimiza el espacio.



## ACCESORIOS

El **Lavabo de barra hogareña** en gris grafito es la combinación perfecta de estilo y funcionalidad para espacios compactos. Su diseño moderno y elegante se adapta a barras de cocina, minibares o áreas de servicio, añadiendo un toque contemporáneo a cualquier ambiente.



# ACCESORIOS

La **Pileta doble de cocina**, fabricada en acero inoxidable es una opción robusta y funcional para cocinas modernas. Con medidas de 780x430x220 mm, esta pileta puede instalarse tanto bajo como sobre mesada, adaptándose a diferentes diseños de cocina.



# CONTACTO

## Lic. Gastón del Río



+598 96 312 978



Las Toscas, Canelones



[contacto@km40carpinteria.com](mailto:contacto@km40carpinteria.com)



[www.km40carpinteria.com](http://www.km40carpinteria.com)





**KM40**  
CARPINTERIA

**GRACIAS POR ELEGIRNOS**

Diseñamos con pasión para mejorar tu calidad de vida

[WWW.KM40CARPINTERIA.COM](http://WWW.KM40CARPINTERIA.COM)